

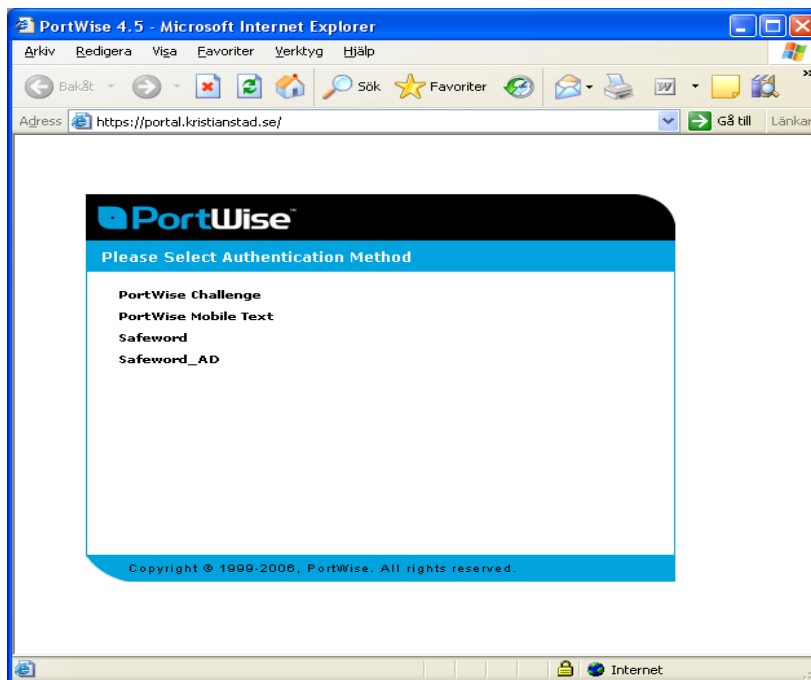
2007-11-27

LATHUND FÖR:

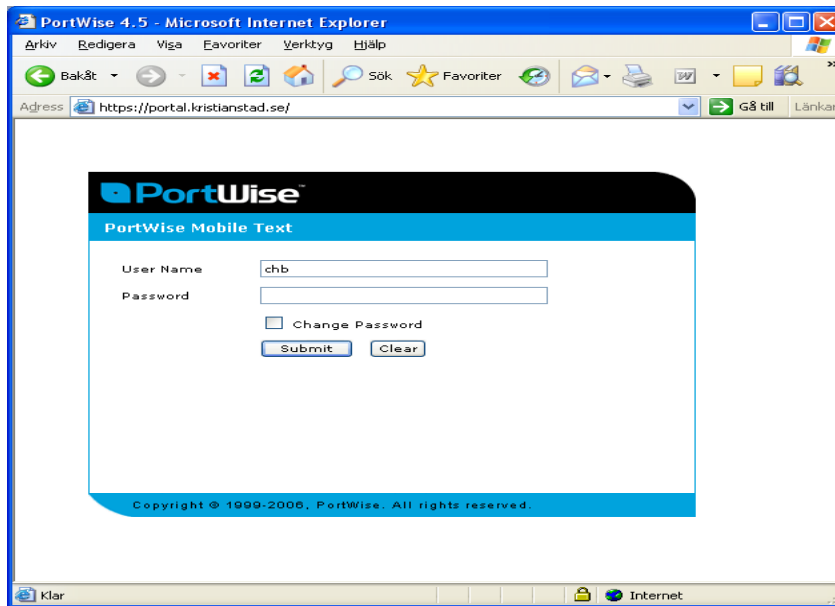
Registrering av konto för åtkomst till kommunala resurser hemifrån samt inloggningsförfarande.

Första gången du loggar in

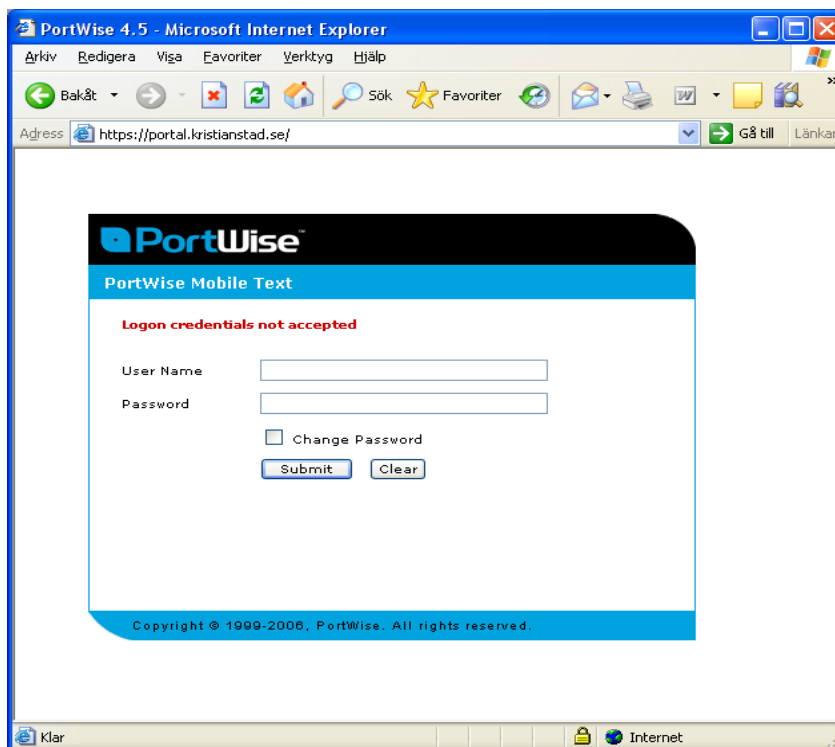
1. Dubbelklicka på ”BUF-portal hemifrån” här ovan.
2. Du får upp en ruta med ett antal valbara autentiseringsmetoder.



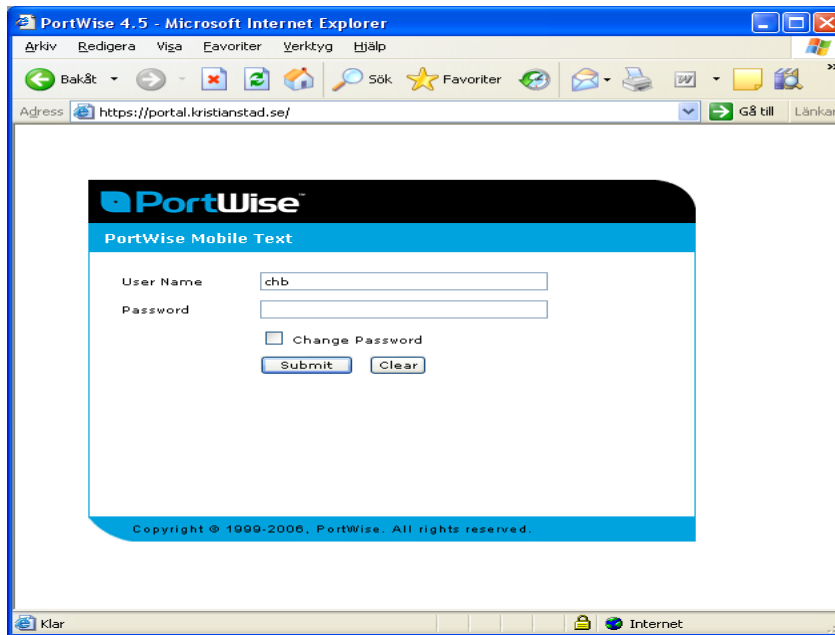
3. Välj autentiseringsmetod PortWise Mobile Text (klicka på länken). I inloggningsrutan ”User name” anger du ditt användar-id (= det du använder vid **datorinloggningen** på arbetsplatsen. INTE det du använder till BUF online). OBS du skall inte ange något lösenord **första gången du loggar in**. Tryck ”submit”.



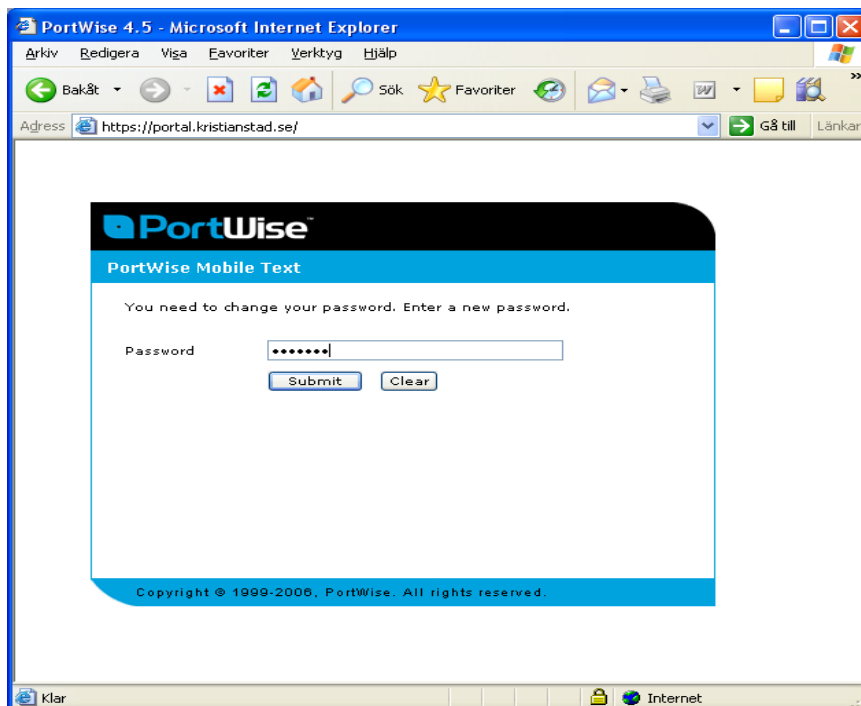
4. Du kommer att få felmeddelande – ”Logon credentials not accepted”.

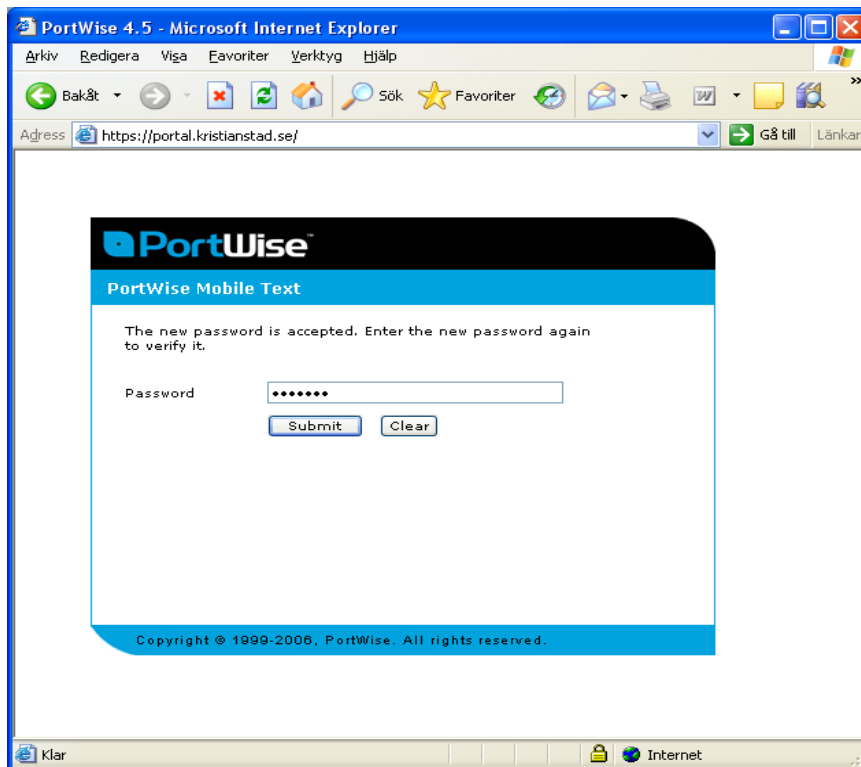


5. Kolla din e-post på BUF online. Du skall ha fått e-post från portwise.kristianstad.se innehållande lösenord för Mobile text inloggning.
6. I inloggningsrutan – Ange användar-id och lösenordet som du fått skickat till din e-postbrevlåda. Tryck ”submit”.

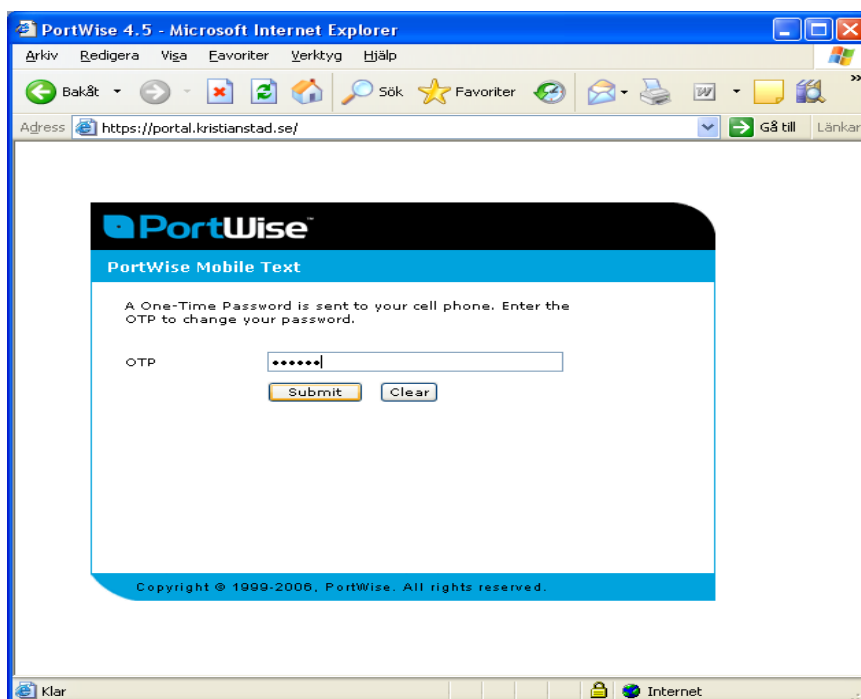


7. Du kommer att få besked att du måste byta lösenord. När du lagt in nytt lösenord kommer du att få verifiera lösenordet genom att ange det en gång till. Avsluta med att trycka "submit".
Kravet på lösenordet är minst 6 tecken varav minst 2 måste vara bokstäver och minst 2 vara alfanumeriska tecken.

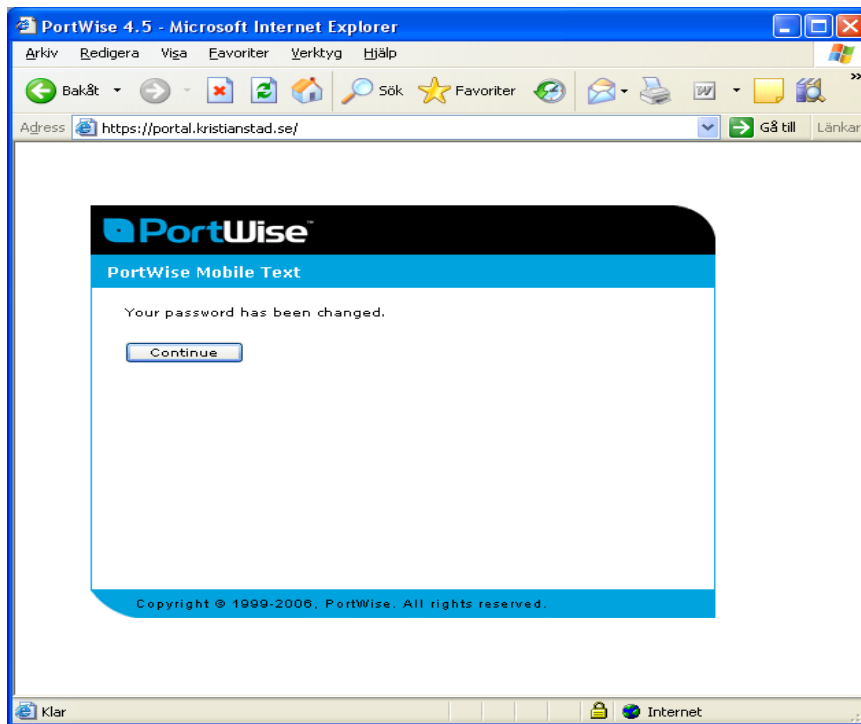




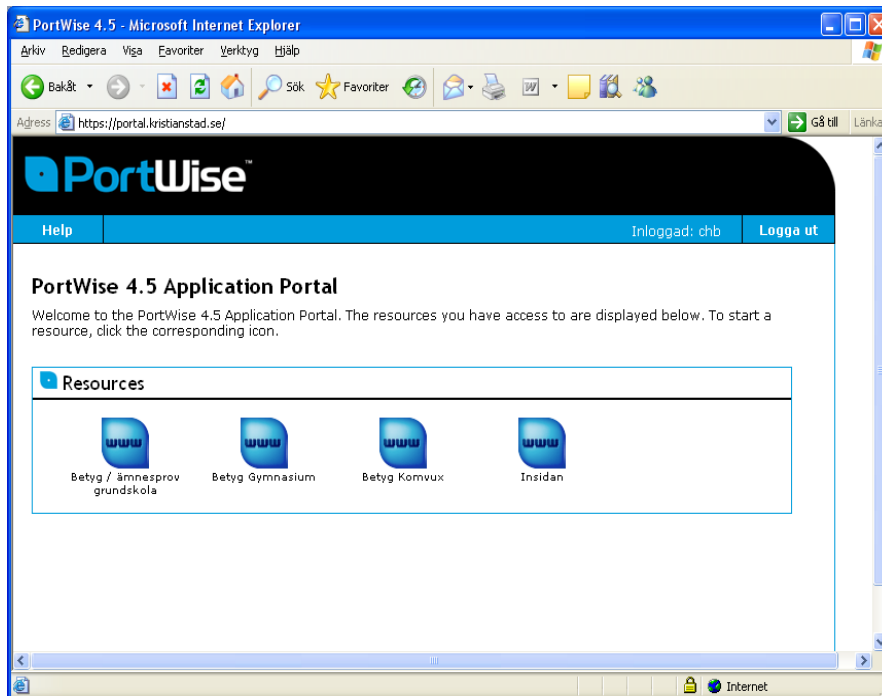
8. Inom c:a 20 sekunder skall du ha fått ett engångslösenord skickat till din mobiltelefon via SMS.
9. Inloggningsrutan (från pkt 3 o 6) har nu ändrats så att det finns en ruta för OTP One time Password.
Ange lösenordet som du fått via SMS och tryck ”submit”.



10. En ruta med info om att ditt lösenord har ändrats kommer upp. Tryck på ”continue”.



11. Nu skall du få upp en Portal med de resurser du kan nå hemifrån.



12. När du avslutat ditt arbete skall du till sist klicka på ”Log Out” (längst upp till höger).

Följande gånger du loggar in

Ovan beskrivs de steg som krävs första gången man skall registrera sig för åtkomst till kommunala resurser hemifrån.

Fortsättningsvis skall du bara följa pkt 1-3, 8-9 och 11-12. Dvs vid pkt 3 loggar du in med det lösenord du bytte till vid pkt 7 när du loggade in första gången. Du ska då få ett nytt SMS till mobiltelefonen osv.